

# NATUUR & HALFLINNEN

# TECHNISCHE SPECIFICATIES TECHNICAL SPECIFICATIONS TECHNISCHE DATEN



## NATUUR & HALFLINNEN

		NATUURLINNEN	HALFLINNEN LIGHT	HALFLINNEN DARK
<b>ketting/warp/Kette</b>	draden/threads/Fäden per cm:	12,4	21,8	12,3
	katoen/cotton/Baumwolle %:	100	100	100
	Nm:	34	50	17
<b>inslag/weft/Schuss</b>	draden/threads/Fäden per cm:	14,6	15,5	10,8
	katoen/cotton/Baumwolle %:	100	40	-
	celvezel/rayon/Zellwolle %:	-	60	85 linen 15 viscose
	Nm:	14	15	9,6
<b>gewicht/substance</b>	g/m <sup>2</sup> :	180	180	260
<b>dikte/caliper/Dicke</b>	ca. mm:	0,39	0,35	0,35
<b>cachering/backing paper</b>	zuurvrij papier/acid free paper/ säurefreies Papier, ca g/m <sup>2</sup> :	30	30	30
<b>lengte/roll size/Länge</b>	meter:	100	100	100
<b>breedte/width/Breite</b>	cm:	110	110	110
	benutbare breedte/usable width/ Nutzbreite, cm:	108	108	108



 **van Heek textiles**

Dit boekbinderlinnen is door zijn natuurlijk grove structuur en de karakteristieke rustieke kleuren bij uitstek geschikt voor (kunst)boeken op grootformaat.

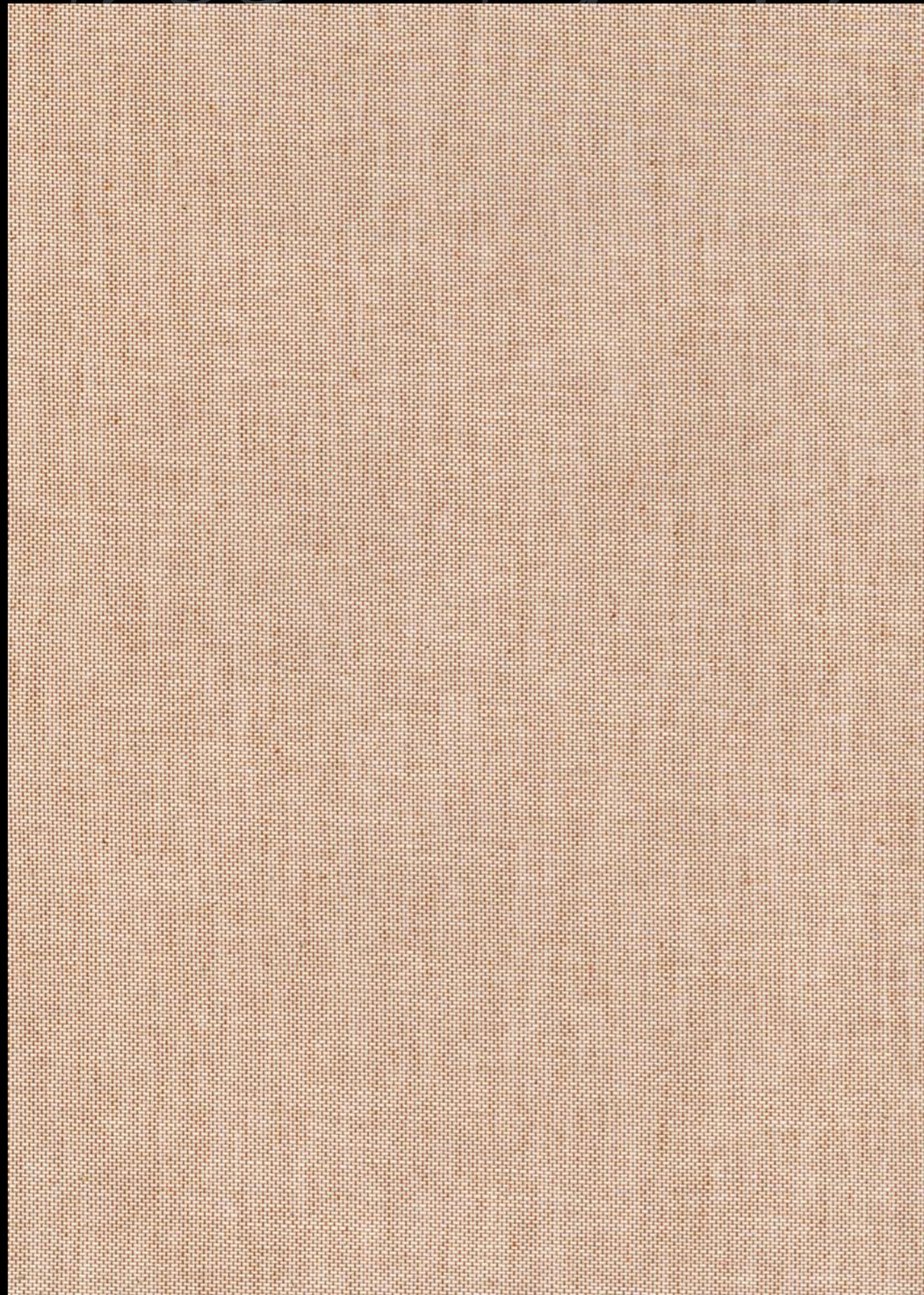
The natural course structure and characteristic rustic colours of this cloth make it particularly suitable for large-sized (art) books.

Diese Qualität eignet sich dank der groben Struktur und der natürlichen Farbauswahl ausgezeichnet für individuelle, großformatige Bücher.

 **van Heek textiles**

L. van Heek Textiles  
P.O. Box 1  
7580 AA Losser-Holland  
Gronausestraat 309  
Telephone +31(0)53 5371111  
Fax +31(0)53 5371140  
info@vanheektextiles.com  
[www.vanheektextiles.com](http://www.vanheektextiles.com)

# NATUUR & HALFLINNEN



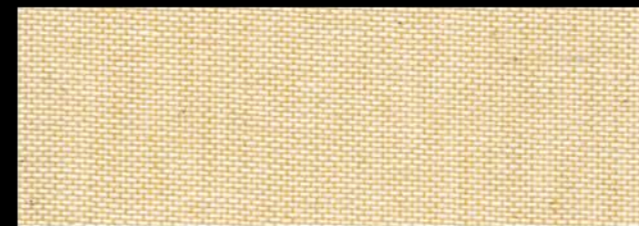
# NATUUR & HALFLINNEN



1010



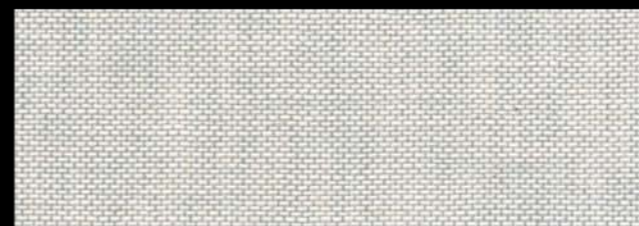
1085



2041



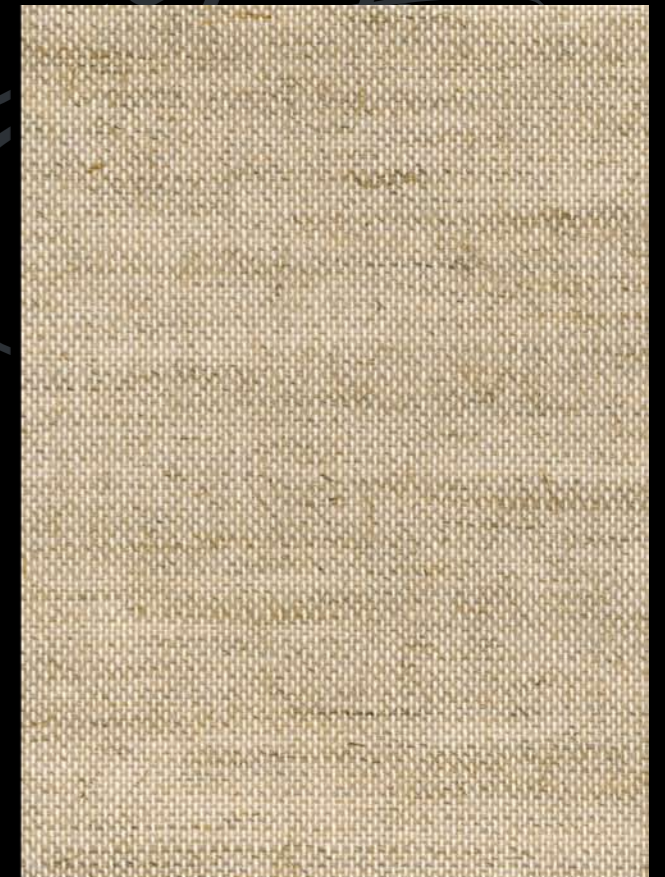
2040



1120



1137



Halflinnen Dark



Halflinnen Light