

SENATOR

TECHNISCHE SPECIFICATIES

TECHNICAL SPECIFICATIONS
TECHNISCHE DATEN



SENATOR

ketting/warp/Kette	15,8 draden/threads/Faden per cm 65% katoen/cotton/Baumwolle/35%pes, Nm 34/1
inslag/weft/Schuss	15,4 draden/threads/Faden per cm 100% katoen/cotton/Baumwolle, Nm 17/1
gewicht/substance	ca. 222 g/m ²
dikte/caliper/Dicke	ca. 0,35 mm
cachering/backing/paper	no
lengte/roll size/Länge	50 meter standa(a)rd
breedte/width/Breite	108 cm benutbare breedte/usable width/Nutzbreite



van Heek textiles

Een hoogwaardig acrylaat gecoate kwaliteit, ontwikkeld voor de "hospitality" markt, maar zeker ook voor andere producten toe te passen, voor een afneembaar eindproduct met een Linnen uitstraling.

A high quality acrylic coated material, developed for the hospitality market, but certainly also applicable for other products, for a wipeable end product with a linen look.

Eine hochwertige acrylbeschichtete Qualität, entwickelt für die Gastronomie (Menükarten) und Hotellerie (Hotelmappen), aber auch anzuwenden für andere Produkte, für ein abwaschbares Endprodukt mit Leinenlook.



van Heek textiles

L. van Heek Textiles
P.O. Box 1
7580 AA Losser-Holland
Gronausestraat 309
Telephone +31(0)53 5371111
Fax +31(0)53 5371140
info@vanheektextiles.com
www.vanheektextiles.com

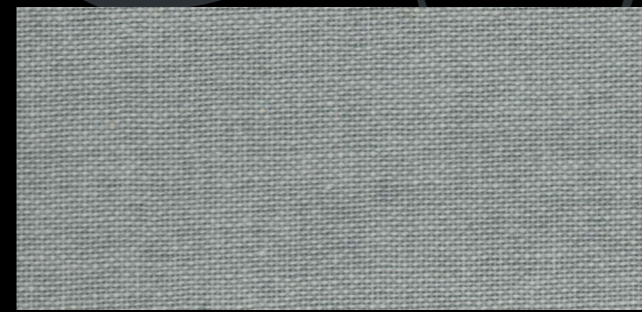


SENATOR

SENATOR



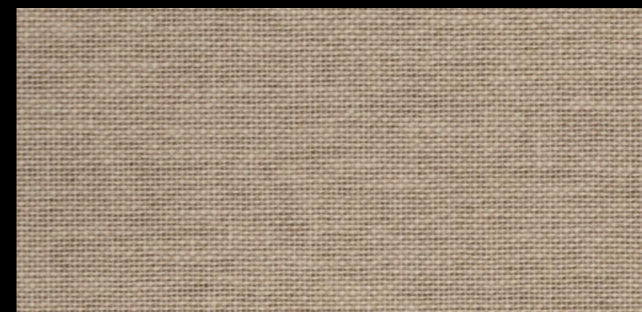
74012 NEW Technische specificaties: zie achterzijde / Technical specifications: see back of card / Technische Daten: siehe Rückseite



74007



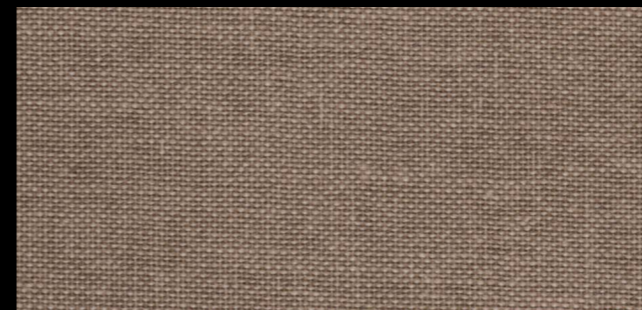
74001



74000



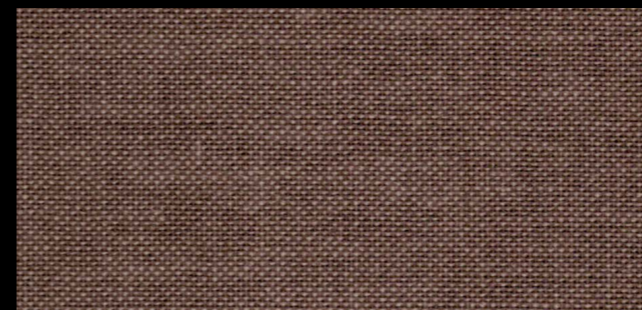
74002



74005



74006



74003



74008



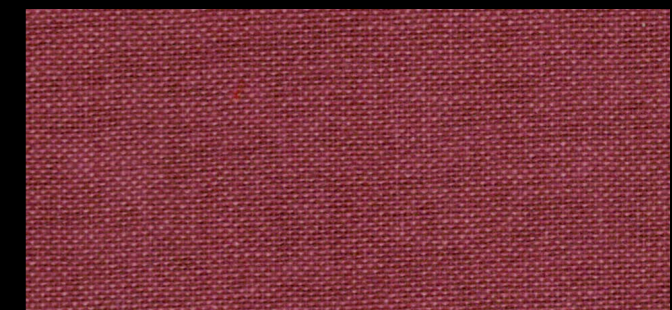
74009 NEW



74010 NEW



74004



74011 NEW